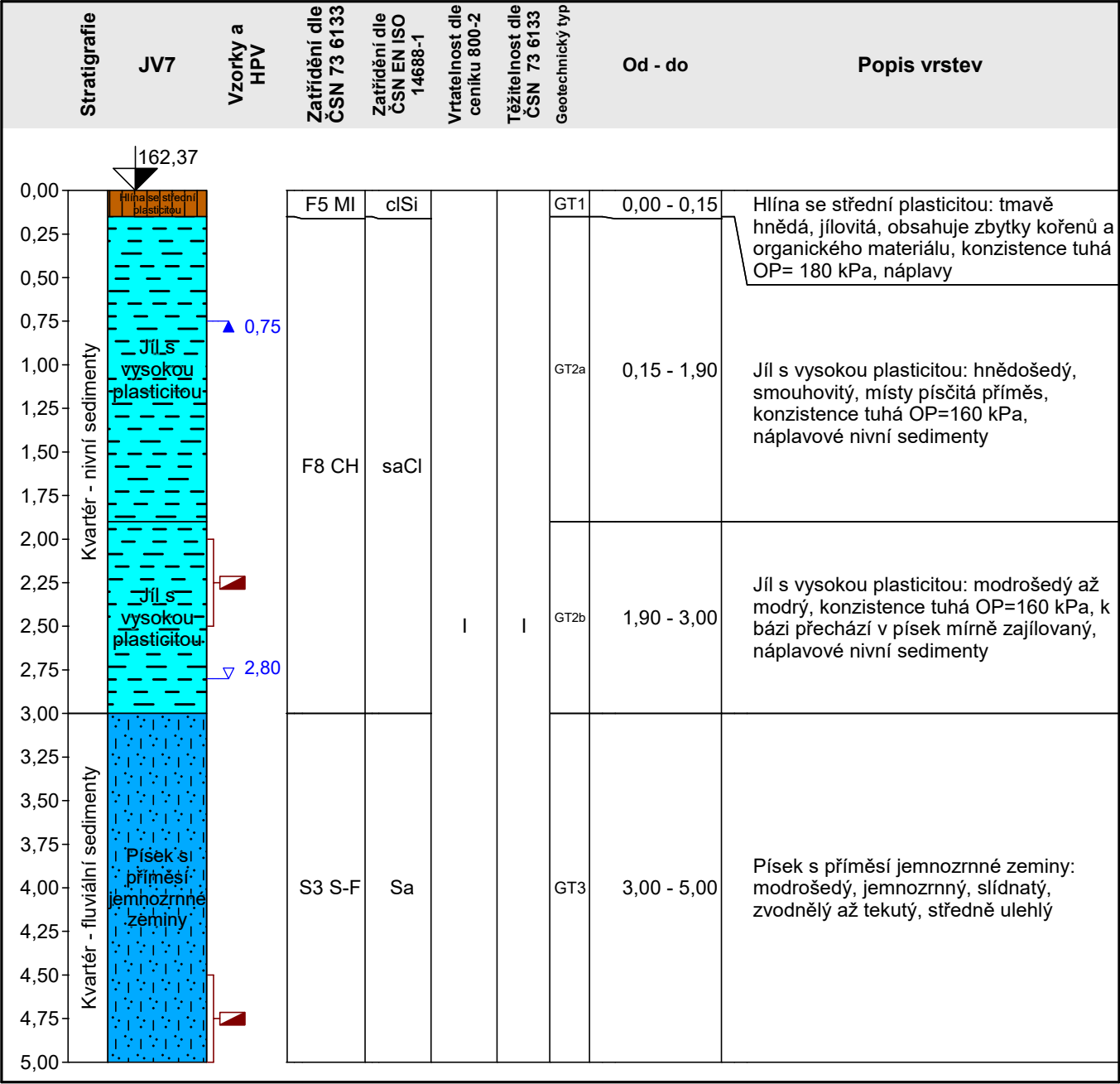


SONDEO s.r.o.Gajdošova 3255/102, Brno, 615 00			Geologická dokumentace vrtu			JV7	
Projekt: Rekreační přístav Hodonín, IGP			Číslo projektu:			Příloha č.: 4	
Dokumentoval: Švehla		Vyhodnotil: Švehla	Zpracoval: Švehla			Měřítko: 1:35,9	
Vrtmistr: Antonín			Celková hloubka: 5,00 m			Souřadnice Y: 563126,02	
Vrtná souprava: Jano HVS-254			Hladina podzemní vody:			Souřadnice X: 1203404,09	
Datum zač.: 05.08.2022			HPV naražená: 2,80 m			Souřadnice Z: 162,37 m	
Datum kon.: 05.08.2022			HPV ustálená: 0,75 m			Souřadnicový systém: S-JTSK / Krovak East North/Balt po vyrovnání	
Hloubka od	Hloubka do	Vrtáno DN				Místo: Hodonín	
0,00 m	5,00 m	156 mm				Katastr. území: Hodonín	
						Mapa 1:25000:	



Hlína se střední plasticitou

Jíl s vysokou plasticitou

Jíl s vysokou plasticitou

Písek s příměsí jemnozrnné zeminy

Kvartér - nivní sedimenty

Kvartér - fluvialní sedimenty

Poznámky:	Legenda:
	<div> <div>▼ HPV naražená</div> <div>▲ HPV ustálená</div> <div>▬ porušený</div> </div>